

CORTINA DE LAMAS DE PVC

Modelo DL1



USO INDUSTRIAL



USO COMERCIAL

Cortina de lamas de PVC para colocar en cámaras de conservación (0°C), congelación (-20°C), o túnel (-40°C). Muy utilizada en industrias cárnicas, pesqueras, etc... o supermercados y pequeños negocios.

Su instalación contribuye a un mayor ahorro energético al evitar las pérdidas de frío en las aperturas de la puerta. Proporciona higiene y resistencia en ambientes agresivos.

CARACTERÍSTICAS TÉCNICAS

- Se suministra con una longitud de lamas para colocar el soporte tras el dintel de la puerta sin ocupar luz libre de paso
- Facilidad de montaje e instalación
- Lamas de PVC transparente calidad alimentaria
- Lamas intercambiables individualmente con un ancho de 200mm
- Colocación alterna de las lamas
- Adaptables a cualquier espacio
- Solape entre lamas de 40 a 60mm
- Colocación en pared o techo
- Soporte y cartelas de lamas fabricados en acero inoxidable
- Tornillería utilizada en acero inoxidable

0°C
Conservación



espesor de
lama 3mm

Hasta -25°C
Congelación

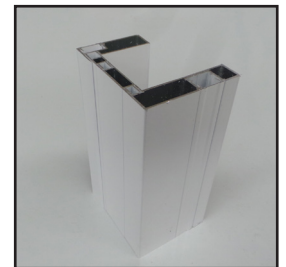
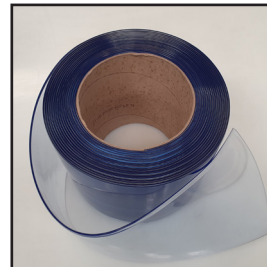


espesor de
lama 3mm

Hasta -40°C
Túnel



espesor de
lama 5mm



Opcional

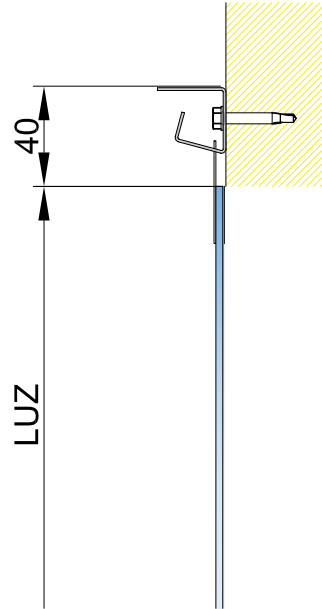
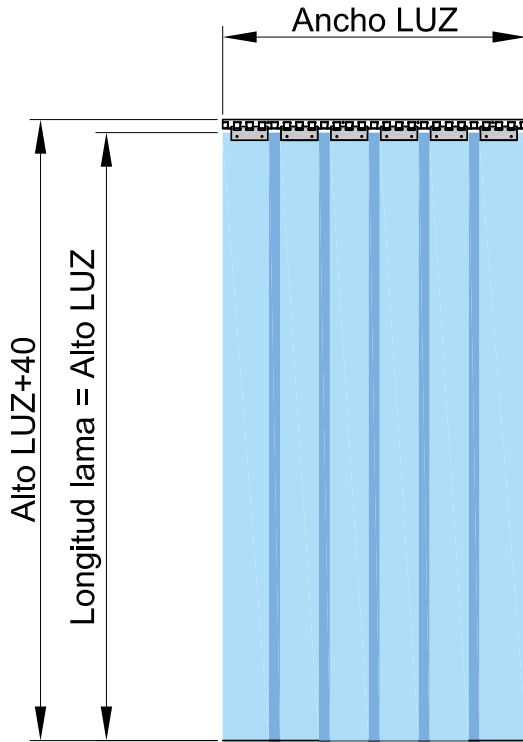
OPCIONES

- Marco con terminación para obra en aquellos pasos que no incorporan puerta
- Marco adaptable a paneles de diferente espesor hasta un máximo de 200mm. en aquellos pasos que no incorporan puerta
- Posibilidad de colocar lamas alternas de color no transparente. (Consultar disponibilidad)
- Posibilidad de forzar solape de 60mm en todas las lamas para un mayor aislamiento en recintos de Congelación o Túnel
- Por indicación del cliente lamas de espesor 5mm
- Sistema de guía corredera fabricado en acero inoxidable con apertura a derechas o izquierda

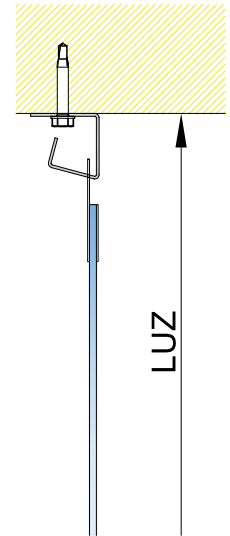
CORTINA DE LAMAS DE PVC

Modelo DL1

DIMENSIONES BÁSICAS



Fijación a PARED
(o tras el bastidor)



Fijación a TECHO
(o bajo el bastidor)

Nota importante para la instalación

Todas nuestras cortinas se suministran para una instalación estándar (Fijación a pared).

En el caso de una instalación (fijación a TECHO), se tendrá que cortar las lamas 25mm para que no arrastren por el suelo.

TABLA DE DIMENSIONES ESTÁNDAR

ALTO LUZ	ANCHO LUZ													en 2 partes	en 3 partes
	800	900	1000	1100	1200	1300	1400	1500	1600	1700	1800	1900	1970	1970 a 3940	3940 a 5910
1700															
1800															
1900															
2000															
2100															
2200															
2300															
2400															
2500															
2600															
2700															
2800															
2900															
3000															

OTRAS MEDIDAS ESPECIFICAS BAJO PEDIDO. CONSULTAR A NUESTRO DPTO. COMERCIAL